

**APSYS** RAZEM,  
INNE MIASTO  
JEST MOŻLIWE.

**Brand UP!**  
**Promocja Twojej marki**  
**w centrum handlowym**

© by Apsys Polska S.A.





# Spis treści

- 1. Brand UP! Twoja marka na Wyższym Poziomie**
- 2. Cele**
- 3. Obszary**
- 4. Przykładowe realizacje**
- 5. Prezentacja portfolio zarządczego Apsys Polska**
- 6. Zaufali nam**
- 7. Kontakty**

# Brand UP!

## Twoja marka na Wyższym Poziomie

Apsys Polska przedstawia Brand UP! – kompleksowe rozwiązanie sprzedażowo-marketingowe dla zwiększania widoczności marek i zaangażowania klientów w centrach handlowych.

### Jakie korzyści oferuje Brand UP?

- **zwiększenie sprzedaży**: dotarcie do nowych klientów i zwiększenie przychodów, dzięki strategicznie rozmieszczonym pop-up store'om i stoiskom sprzedażowym na terenie obiektów.
- **budowanie świadomości marki**: wykorzystanie różnorodnych powierzchni medialnych i cyfrowych, aby skutecznie komunikować się z szeroką publicznością.
- **interakcja z klientami**: bezpośrednie spotkania z konsumentami i budowanie trwałych relacji dzięki organizowanym w centrach wydarzeniom specjalnym i roadshow.

Apsys Polska poprzez Brand UP! daje markom nie tylko możliwości zaistnienia w 15 centrach handlowych na terenie całej Polski, ale także handlowego i marketingowego eksperymentowania - innowacyjnych i niestandardowych form promocji, na rynku, który wszyscy dobrze znają, a nie wszyscy dobrze wykorzystują.

Otwieramy możliwości promocji i handlu w różnych miejscach, formach i terminach, dopasowanych do klienta.

**Skontaktuj się z nami i zobacz,  
jak Twoja marka wznosi się na wyższy poziom!**

**APSYS** BRAND *up!*



**Izabela Turkiewicz**

Shopping Center Director  
(+48) 510 020 191  
[ITurkiewicz@apsysgroup.pl](mailto:ITurkiewicz@apsysgroup.pl)



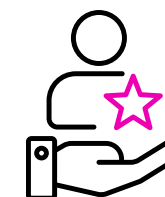
# Cele, jakie Twoja marka zrealizuje dzięki Brand UP!



**Customer  
experience**

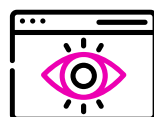


**Wzrost  
sprzedaży**

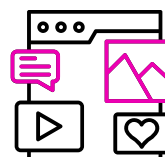


**Lojalizacja  
klientów**

**APSYS** BRAND *up!*



**Rozpoznawalność  
marki**



**Budowanie  
wizerunku**



**Budowanie relacji  
z klientami**

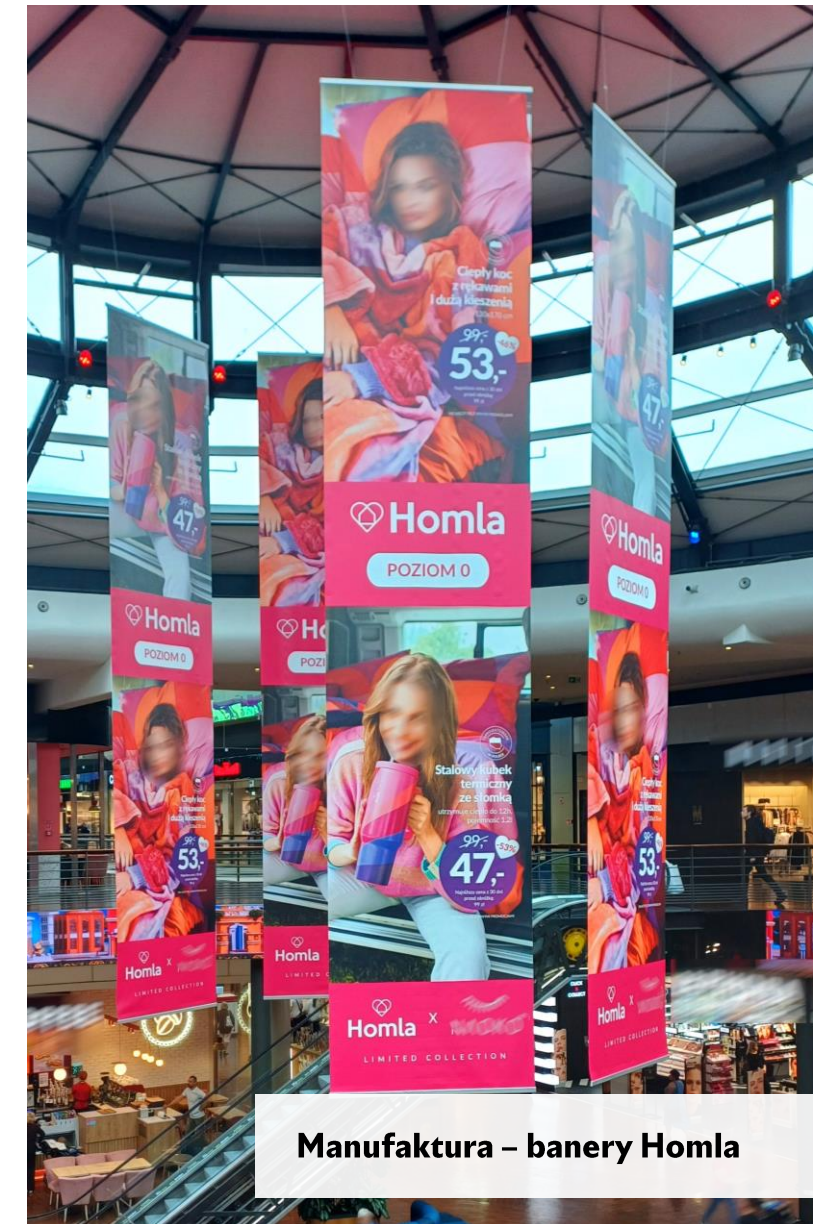
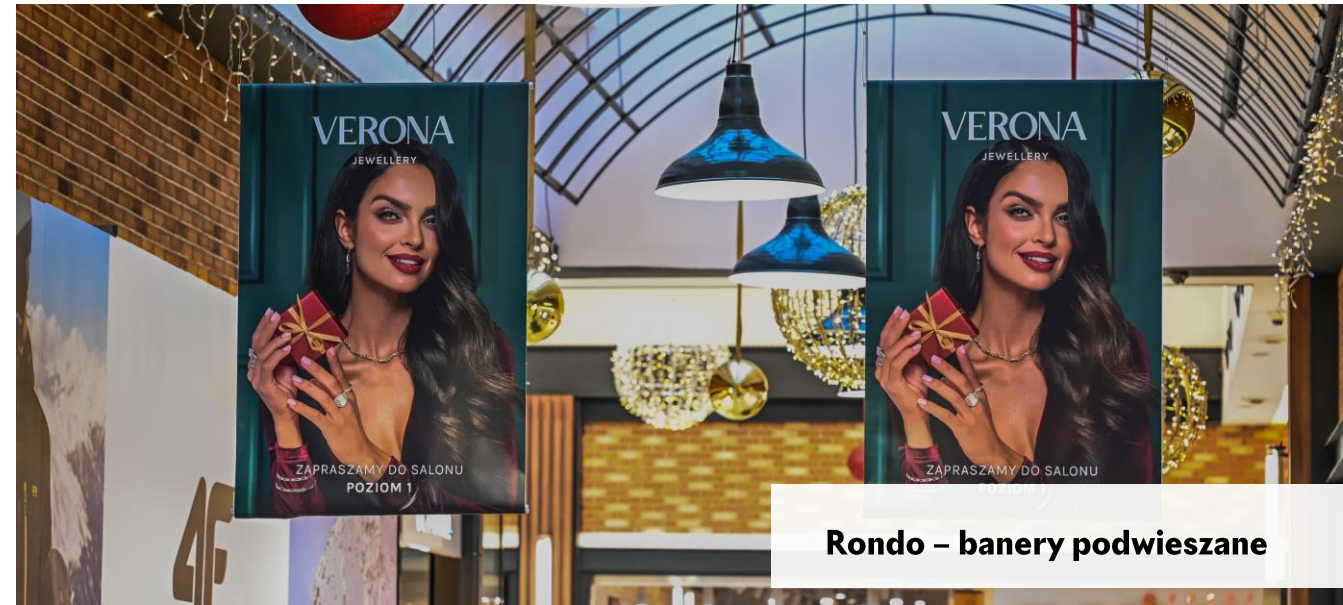


# Obszary aktywności Twojej marki w ramach Brand UP!





# Reklama – nośniki wewnętrzne





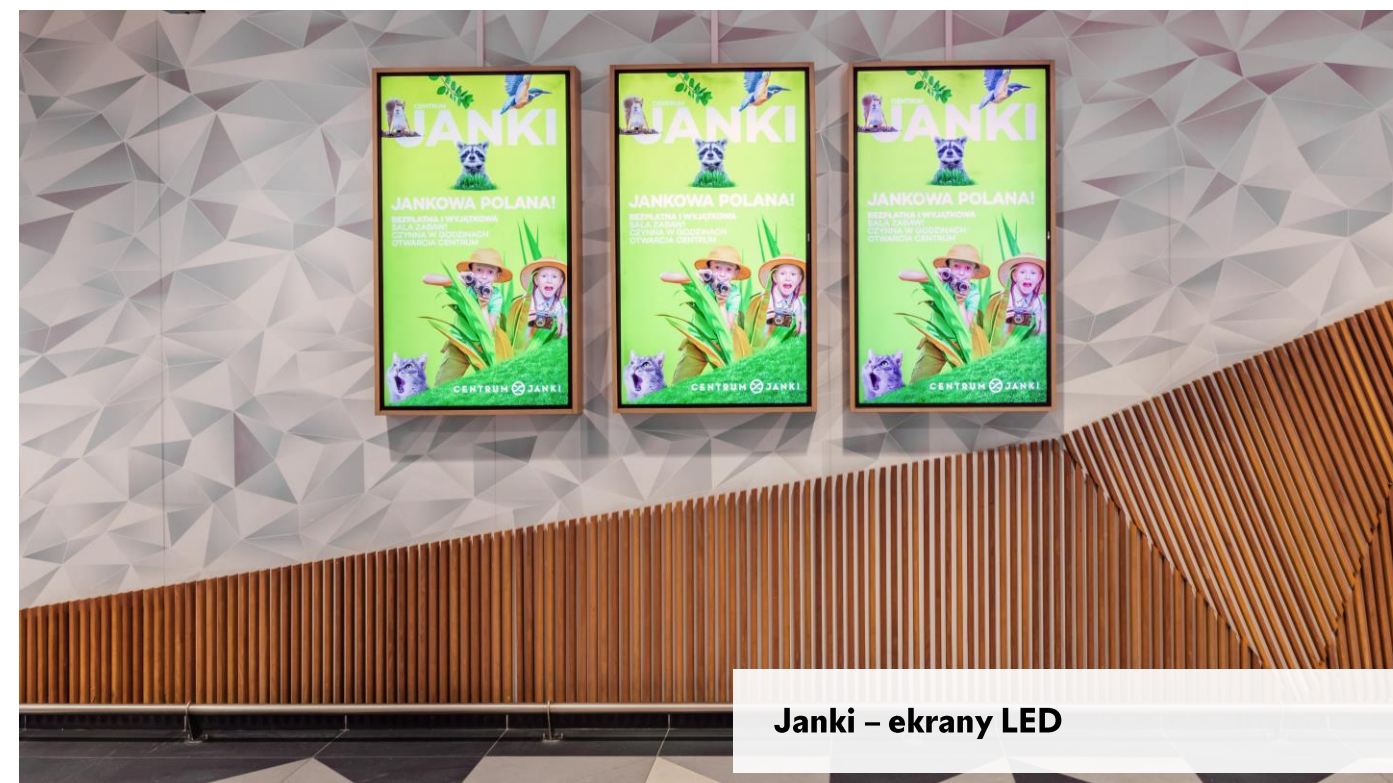
# Reklama – nośniki wewnętrzne



Korona – flagi podwieszane



Manufaktura – ekran brama



Janki – ekrany LED



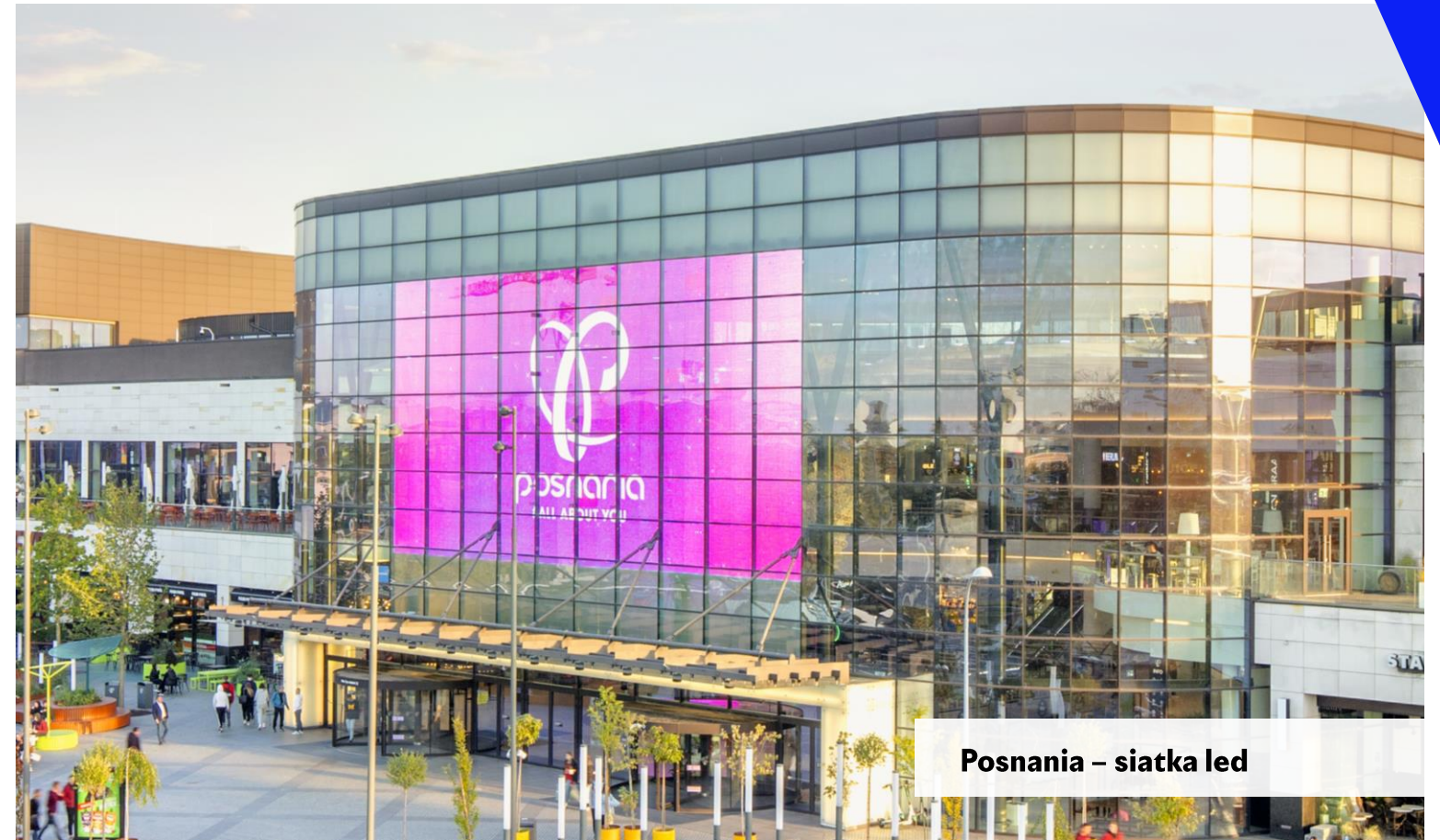
Tulipan – naklejki na lustrach



# Reklama – nośniki zewnętrzne



Galeria Katowicka – ekran na fasadzie



Posnania – siatka led



Manufaktura – siatka



Nowe Bielawy – baner na fasadzie



# Akcje promocyjne



Manufaktura – Milka



Manufaktura – Kiehl's



Manufaktura – L'Oréal



Nowe Bielawy – Verona



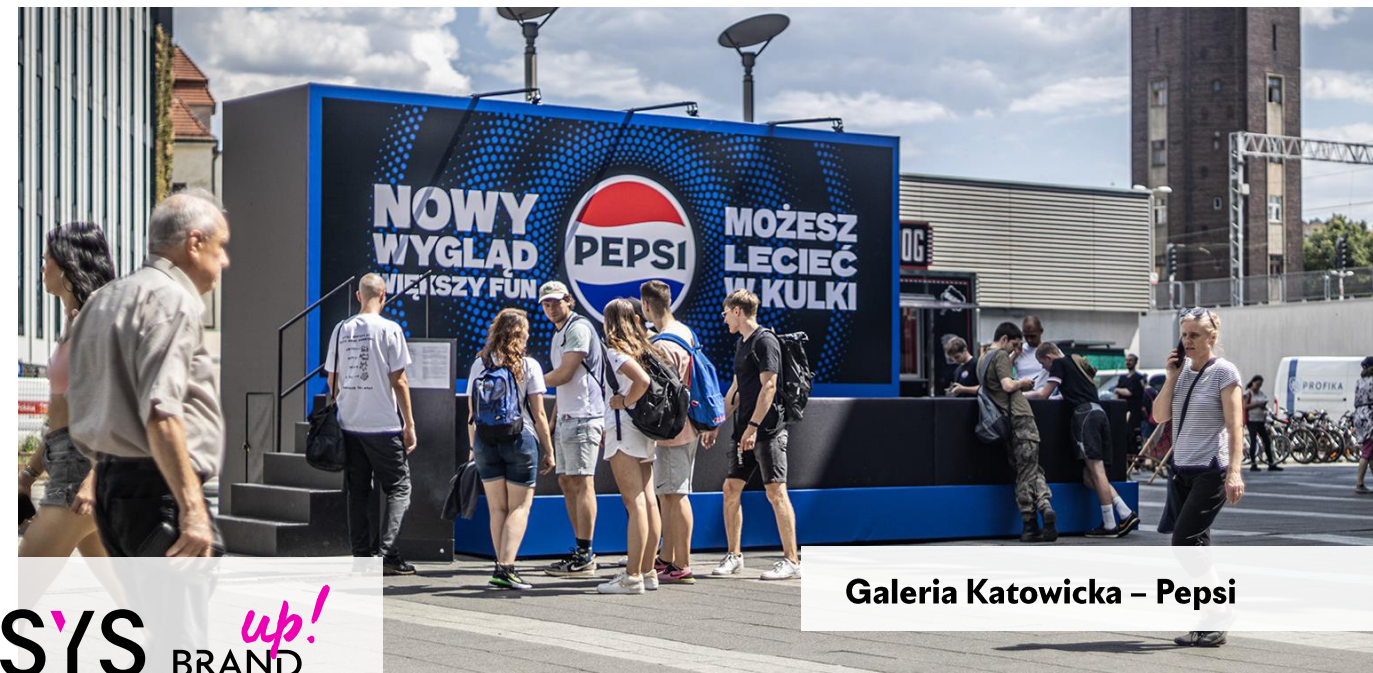
# Akcje promocyjne



Riviera – Douglas



Galeria Katowicka – Coca-Cola.



Galeria Katowicka – Pepsi



Manufaktura – Douglas



# Roadshow



Galeria Katowicka – TCL



Manufaktura – Motorola



Manufaktura – Viessmann

APSYS BRAND up!



Riviera – Soda Stream



# Stoiska sprzedazowe



Galeria Katowicka –Golden Rose



Riviera – ING



Manufaktura – Bubblejoy Taiwan



Janki – PLOOM



# Stoiska sprzedażowe



Janki – Cukiernia Olsza



Riviera – Karmello



Nowe Czysta – Inglot



Posnania – Shishka



# Apsys Polska - portfolio centrów handlowych

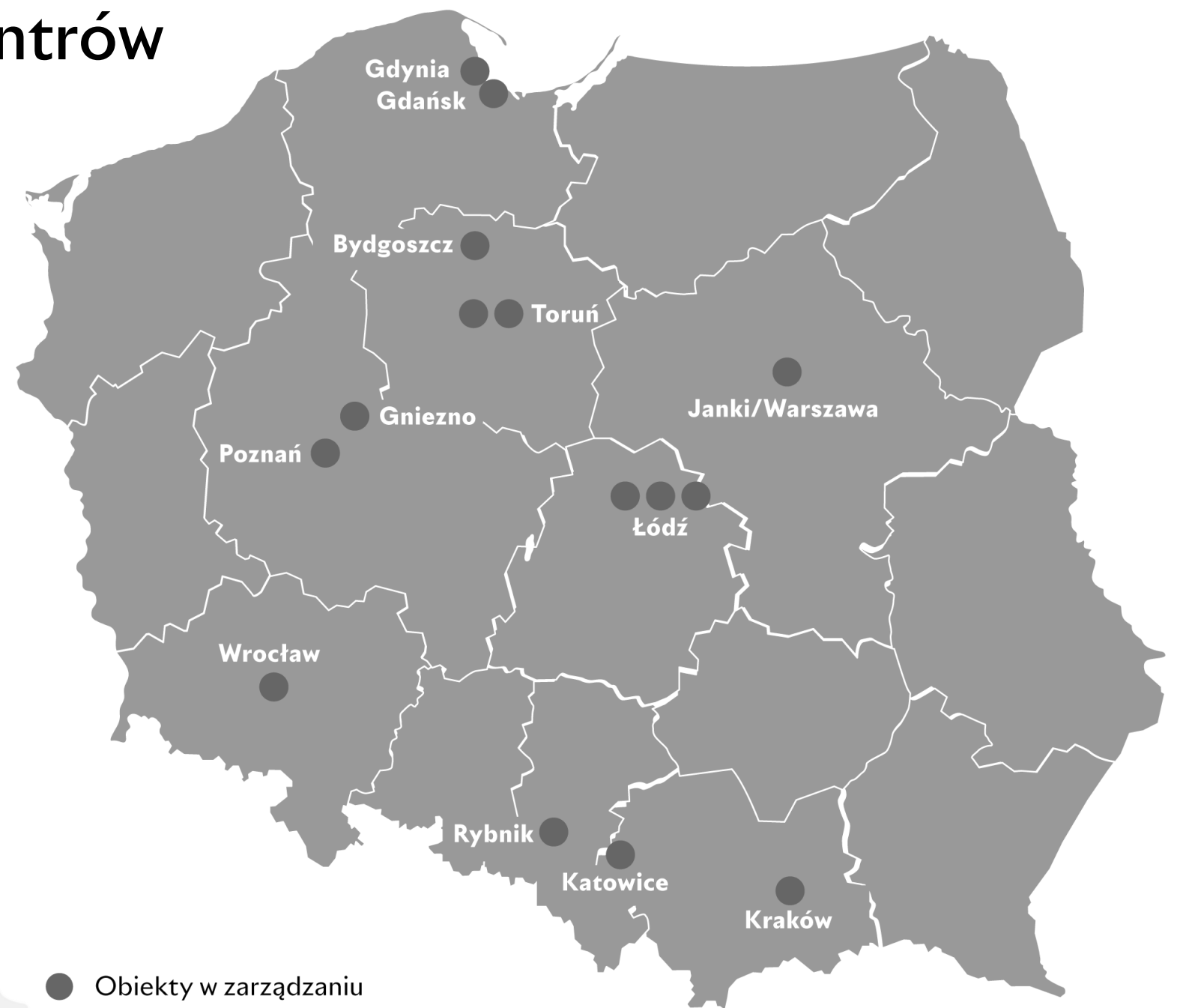
Wiodący deweloper i zarządca centrów handlowych w Polsce

**15**  
centrów handlowych

**122,3 mln\***  
klientów rocznie

**12**  
miast

**731 604 m<sup>2</sup>\***  
powierzchni GLA







**315**  
LOKALI



CATCHMENT AREA:  
**1 000 000**

KLIENTÓW W ODLEGŁOŚCI  
DO 45 MINUT



GLA:  
**103 400 m<sup>2</sup>**

### Kluczowi najemcy:

RTV Euro AGD, Primark, TK Maxx, Half Price, Helios, Carrefour, Leroy Merlin, Zara, Notino, H&M, Reserved, Nike, Lego, Van Graaf, Boss

### KONTAKT

CH Posnania  
ul. Pleszewska 1  
61-136 Poznań  
e-mail [wynajem@posnania.eu](mailto:wynajem@posnania.eu)  
<https://posnania.eu>



Carrefour  
LEROY MERLIN  
**HELIOS**  
VAN GRAAF  
PRIMARK  
GAJATACJA  
HalfPrice

FOOD F

STARBUCKS COFFEE

**APSYS** BRAND *up!*





**303**  
LOKALE



CATCHMENT AREA:

**916 000**

KLIENTÓW W ODLEGŁOŚCI  
DO 45 MINUT



GLA:

**128 000 m<sup>2</sup>**

### Kluczowi najemcy:

Auchan, Leroy Merlin, Primark, TK Maxx, Cinema City, Zara, Pull&Bear, Masimo Dutti, Douglas, Sephora, H&M, Lego, Van Graaf, Media Markt, RTV Euro AGD, Modivo

### KONTAKT

CH Manufaktura  
ul. Drewnowska 58,  
91- 002 Łódź  
e-mail: [wynajem@manufaktura.com](mailto:wynajem@manufaktura.com)  
[www.manufaktura.com](http://www.manufaktura.com)

**APS'YS** BRAND *up!*







Riviera



**230**

LOKALI



CATCHMENT AREA:

**1 267 600**

KLIENTÓW W ODLEGŁOŚCI  
DO 45 MINUT



GLA:

**71 500 m<sup>2</sup>**

### Kluczowi najemcy:

Auchan, Kino Helios, Zdrofit, TK Maxx, Media Markt, RTV Euro AGD, Van Graaf, Rossmann, Hebe, CCC, E-obuwie, Zara, H&M, Reserved, Smyk

### KONTAKT

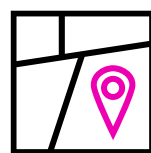
CH Riviera  
ul. Kazimierza Górskiego 2  
81-304 Gdynia  
e-mail: [najemstoiska@centrumriviera.pl](mailto:najemstoiska@centrumriviera.pl)  
<https://centrumriviera.pl>

APS'YS BRAND *up!*



**243**

LOKALE



CATCHMENT AREA:

**2 461 253**KLIENTÓW W ODLEGŁOŚCI  
DO 45 MINUT

GLA:

**50 500 m<sup>2</sup>****Kluczowi najemcy:**

Carrefour, Peek&Cloppenbrug, TK Maxx,  
Zara, Pull&Bear, Bershka, Sinsay, C&A,  
Reserved, Martes Sport, Multikino, Lego,  
Smyk, RTV Euro AGD

**KONTAKT**

CH Galeria Katowicka  
ul. 3-go Maja 30  
40-097 Katowice  
e-mail: [wynajem@galeriakatowicka.eu](mailto:wynajem@galeriakatowicka.eu)  
[galeriakatowicka.eu](http://galeriakatowicka.eu)





# CENTRUM JANKI



**181**  
LOKALI



CATCHMENT AREA:  
**2 424 100**

KLIENTÓW W ODLEGŁOŚCI  
DO 30 MINUT



GLA:  
**85 000 m<sup>2</sup>**

## Główni najemcy:

Auchan, Cinema City, Half Price,  
Leroy Merlin, TK Maxx, Jysk, Media  
Markt

## KONTAKT

Centrum Handlowe Janki  
ul Mszczonowska 3  
05-090 Janki k/Warszawy  
e-mail: [janki@apsysgroup.pl](mailto:janki@apsysgroup.pl)  
[www.chjanki.pl](http://www.chjanki.pl)





**69**  
LOKALI



CATCHMENT AREA:  
**1 142 700**

KLIENTÓW W ODLEGŁOŚCI  
DO 45 MINUT



GLA:  
**40 500 m<sup>2</sup>**

### Kluczowi najemcy:

Auchan, Cinema City, Decathlon, Sinsay, Mohito, Cropp, Fitness Academy, RTV Euro AGD

### KONTAKT

CH Korona  
ul. Krzywoustego 126  
51-421 Wrocław  
e-mail: [korona@apsysgroup.pl](mailto:korona@apsysgroup.pl)  
[www.centrum-korona.pl](http://www.centrum-korona.pl)

**APSYS** BRAND *up!*





**Nowe  
Czyżyny**



**75**  
LOKALI



GLA:  
**31 000 m<sup>2</sup>**

### **Kluczowi najemcy:**

Carrefour, Leroy Merlin, RTV Euro  
AGD, Jysk, Rossmann, CCC, 4F,  
Douglas, Empik, Home & You

### **KONTAKT**

CH Nowe Czyżyny  
ul. Medweckiego 2  
31-870 Kraków  
e-mail: [czyzyny@apsysgroup.pl](mailto:czyzyny@apsysgroup.pl)  
[www.nowe-czyzyny.pl](http://www.nowe-czyzyny.pl)

**APSYS** BRAND *up!*



# GALERIA PRZYMORZE



**75**  
LOKALI



CATCHMENT AREA:

**618 356**

KLIENTÓW W ODLEGŁOŚCI  
DO 30 MINUT



GLA:

**36 000 m<sup>2</sup>**

## Kluczowi najemcy:

E.Leclerc, Jysk, RTV Euro AGD, Pepco,  
Sinsay, C&A, CCC, Deichmann, Empik,  
Decathlon, Zdrofit

## KONTAKT

CH Galeria Przymorze  
Ul. Obrońców Wybrzeża 1  
80-398 Gdańsk Przymorze  
e-mail [galeriaprzygorze@apsysgroup.pl](mailto:galeriaprzygorze@apsysgroup.pl)  
[galeriaprzygorze.pl](http://galeriaprzygorze.pl)

**APSYS** BRAND *up!*



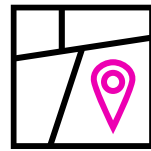
# TULIPAN

centrum handlowe



**57**

LOKALI



CATCHMENT AREA:

**777 821**

KLIENTÓW W ODLEGŁOŚCI  
DO 30 MINUT



GLA:

**33 000 m<sup>2</sup>**

**Kluczowi najemcy:**

Auchan, Jysk, RTV Euro AGD, Pepco, Dealz,  
KIK, Rossmann, CCC, Hebe, Szachownica,  
Maxi Zoo, Komfort, Abra

## KONTAKT

CH Tulipan  
al. Piłsudskiego 94  
92-202 Łódź  
e-mail: [lodz1@apsysgroup.pl](mailto:lodz1@apsysgroup.pl)  
[www.chtulipan.pl](http://www.chtulipan.pl)



**APSYS** BRAND *up!*





**61**  
LOKALI



CATCHMENT AREA:

**576 700**

KLIENTÓW W ODLEGŁOŚCI  
DO 45 MINUT



GLA:

**31 600 m<sup>2</sup>**

**Kluczowi najemcy:**

4F, Sinsay, Gudi Home, Martes Sport, RTV Euro AGD, Euro AGD, CCC, Hebe, Pepco, Rossmann, KFC, Auchan, CityFit

**KONTAKT**

CH Rondo  
ul. Kruszwicka 1  
85-213 Bydgoszcz  
e-mail: [rondo@apsysgroup.pl](mailto:rondo@apsysgroup.pl)  
<https://chrondo.pl>





**Nowe  
Bielawy**



**67**  
LOKALI



GLA:  
**30 400 m<sup>2</sup>**

**Kluczowi najemcy:**

Carrefour, Douglas, Jysk, KFC, Sinsay,  
Action, Maxi Zoo, Komfort, CCC,  
Home&You

**KONTAKT**

CH Nowe Bielawy  
ul. Olsztyńska 8  
87-100 Toruń  
e-mail: [nowebielawy@apsysgroup.pl](mailto:nowebielawy@apsysgroup.pl)  
[www.nowe-bielawy.pl](http://www.nowe-bielawy.pl)

**APSYS** BRAND *up!*





**22**

LOKALE



CATCHMENT AREA:

**114 647**

KLIENTÓW W ODLEGŁOŚCI  
DO 10 MINUT



GLA:

**20 500 m<sup>2</sup>**

**Kluczowi najemcy:**

Auchan, CCC, Rossmann, Cukiernia  
Sowa, Vision Express

## KONTAKT

CH Kometa  
ul. Grudziądzka 162  
87-100 Toruń  
e-mail: [kometa@apsysgroup.pl](mailto:kometa@apsysgroup.pl)  
[www.chkometa.pl](http://www.chkometa.pl)

**APSYS** BRAND *up!*







**47**

LOKALI



CATCHMENT AREA:

**52 029**

KLIENTÓW W ODLEGŁOŚCI  
DO 20 MINUT



GLA:

**18 300 m<sup>2</sup>**

### Kluczowi najemcy:

H&M, New Yorker, Carrefour, Jysk,  
Apart, CCC, Douglas, Rossmann,  
Reserved, Yes, W.Kruk

### KONTAKT

Centrum Handlowe Galeria Gniezno  
ul. Pałucka 2  
62 - 200 Gniezno  
e-mail: [gniezno@apsysgroup.pl](mailto:gniezno@apsysgroup.pl)  
[chgaleriagniezno.pl](http://chgaleriagniezno.pl)

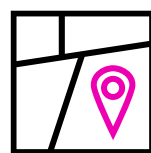
**APSYS** BRAND *up!*





**71**

LOKALI



CATCHMENT AREA:

**401 619**

W ODLEGŁOŚCI  
DO 30 MINUT



GLA:

**18 000 m<sup>2</sup>**

### Kluczowi najemcy:

C&A, Martes Sport, CCC, Multikino, Strad-  
varius, Bershka, Medicine, 4F, Smyk, Deich-  
mann, Empik, Calzedonia, Intimissimi

### KONTAKT

CH Focus Park  
ul. Bolesława Chrobrego 1  
44-200 Rybnik  
e-mail: [rybnik@apsysgroup.pl](mailto:rybnik@apsysgroup.pl)  
[www.focuspark.pl](http://www.focuspark.pl)

**APSYS** BRAND *up!*





# Nowa Górna



**36**

LOKALI



GLA:

**21 000 m<sup>2</sup>**

## Kluczowi najemcy:

Carrefour, CCC, Rossmann, Vision Express, Sinsay, Action, KIK, Maxi Zoo, Pepco

### KONTAKT

CH Nowa Górna  
ul. Kolumny 6/36  
93-610 Łódź  
e-mail: [nowagorna@apsysgroup.pl](mailto:nowagorna@apsysgroup.pl)  
[www.nowa-gorna.pl](http://www.nowa-gorna.pl)



# Nowa Górna

**APSYS** BRAND *up!*



# Zaufali nam

BY•DZIUBEKA



Coca-Cola



diverse

DIOR

DOUGLAS

EGURROLA  
DANCESTUDIO



Homla

INGLOT



Josera

SINCE Kiehl's 1851

L'ORÉAL®



Milka



Neutrogena

NÉONAIL

Nintendo®



PRADA



SAMSUNG



VIESMANN

APSYS BRAND *up!*



# Kontakty

## Centrum Handlowe Janki

ul. Mszczonowska 3  
05-090 Janki k/Warszawy  
e-mail: [janki@apsysgroup.pl](mailto:janki@apsysgroup.pl)  
[www.chjanki.pl](http://www.chjanki.pl)

## Focus Park Rybnik

ul. Bolesława Chrobrego 1  
44-200 Rybnik  
e-mail: [rybnik@apsysgroup.pl](mailto:rybnik@apsysgroup.pl)  
[www.focuspark.pl](http://www.focuspark.pl)

## Centrum Handlowe Galeria Gniezno

ul. Pałucka 2  
62 - 200 Gniezno  
e-mail: [gniezno@apsysgroup.pl](mailto:gniezno@apsysgroup.pl)  
[chgaleriagniezno.pl](http://chgaleriagniezno.pl)

## Centrum Handlowe Galeria Katowicka

ul. 3-go Maja 30  
40-097 Katowice  
e-mail: [wynajem@galeriakatowicka.eu](mailto:wynajem@galeriakatowicka.eu)  
[galeriakatowicka.eu](http://galeriakatowicka.eu)

## Centrum Handlowe Kometa

ul. Grudziądzka 162  
87-100 Toruń  
e-mail: [kometa@apsysgroup.pl](mailto:kometa@apsysgroup.pl)  
[www.chkometa.pl](http://www.chkometa.pl)

## Centrum Handlowe Korona

ul. Krzywoustego 126  
51-421 Wrocław  
e-mail: [korona@apsysgroup.pl](mailto:korona@apsysgroup.pl)  
[www.centrum-korona.pl](http://www.centrum-korona.pl)

## Centrum Handlowe Manufaktura

ul. Drewnowska 58,  
91-002 Łódź  
e-mail: [wynajem@manufaktura.com](mailto:wynajem@manufaktura.com)  
[www.manufaktura.com](http://www.manufaktura.com)

## Centrum Handlowe Nowe Bielawy

ul. Olsztyńska 8  
87-100 Toruń  
e-mail: [nowebielawy@apsysgroup.pl](mailto:nowebielawy@apsysgroup.pl)  
[www.nowe-bielawy.pl](http://www.nowe-bielawy.pl)

## Centrum Handlowe Nowe Czyżyny

ul. Medweckiego 2  
31-870 Kraków  
e-mail: [czyzyny@apsysgroup.pl](mailto:czyzyny@apsysgroup.pl)  
[www.nowe-czyzyny.pl](http://www.nowe-czyzyny.pl)

## Centrum Handlowe Posnania

ul. Pleszewska 1  
61-136 Poznań  
e-mail: [wynajem@posnania.eu](mailto:wynajem@posnania.eu)  
<https://posnania.eu>

## Centrum Handlowe Riviera

ul. Kazimierza Górskiego 2  
81-304 Gdynia  
e-mail: [najemstoiska@centrumriviera.pl](mailto:najemstoiska@centrumriviera.pl)  
<https://centrumriviera.pl>

## Centrum Handlowe Rondo

ul. Kruszwicka 1  
85-213 Bydgoszcz  
e-mail: [rondo@apsysgroup.pl](mailto:rondo@apsysgroup.pl)  
<https://chronto.pl>

## Centrum Handlowe Tulipan

al. Piłsudskiego 94  
92-202 Łódź  
e-mail: [lodz1@apsysgroup.pl](mailto:lodz1@apsysgroup.pl)  
[www.chtulipan.pl](http://www.chtulipan.pl)

## Centrum Handlowe Nowa Górna

ul. Kolumny 6/36  
93-610 Łódź  
e-mail: [nowagorna@apsysgroup.pl](mailto:nowagorna@apsysgroup.pl)  
[www.nowa-gorna.pl](http://www.nowa-gorna.pl)

## Centrum Handlowe Przymorze

Ul. Obrońców Wybrzeża 1  
80-398 Gdańsk Przymorze  
e-mail: [galeriaprzymorze@apsysgroup.pl](mailto:galeriaprzymorze@apsysgroup.pl)  
[galeriaprzymorze.pl](http://galeriaprzymorze.pl)



W przypadku zainteresowaniem kilkoma centrami handlowymi prosba o kontakt z **Izabelą Turkiewicz**  
(+48) 510 020 191 [ITurkiewicz@apsysgroup.pl](mailto:ITurkiewicz@apsysgroup.pl)

**Zapraszamy do  
współpracy!**

**APSYS** *up!*  
**BRAND**

\*Prezentacja stanowi własność intelektualną Apsys Polska S.A.  
i nie może być wykorzystywana ani powielana w całości,  
ani w części bez uprzedniej zgody Apsys Polska S.A.